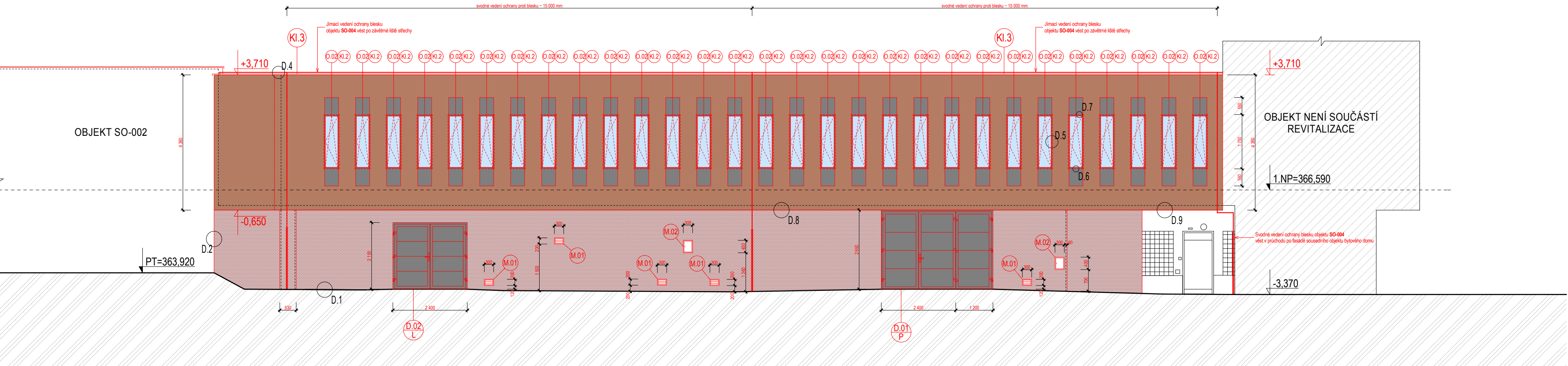
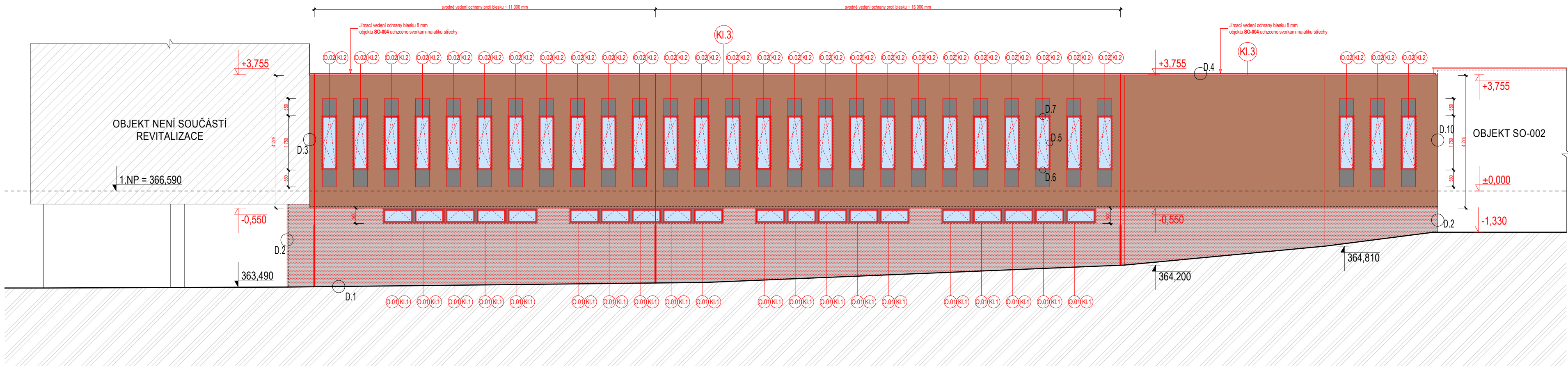


Pohled jižní  
- nový stav



Pohled severní  
- nový stav



Etapizace výstavby:

1. Etapa:

- realizace zdravotnětechnických instalací (silnoproud, slaboproud, zdravotnické instalace, požární VZT)
2. Etapa:

- realizace opatření sanace vlhkého zdiva zpracovaného firmou AQUA SANING spol. s r.o.
3. Etapa:

- realizace zateplení střechy a fasády s výměnou otvorových výplní

Legenda značení:




Etapa 3:	
M.01	Montáž nových fasádních mřížek. Velikost 200/300 mm, pozice nových mřížek v místech původních prostupů. Materiál mřížek ocelový plech, povrchová úprava nátěrem RAL 7 015.
M.02	Montáž nových revizních dvířek ve fasádě. Velikost 300/400 mm, pozice nových dvířek v místech původních revizních vstupů. Materiál dvířek ocelový plech, povrchová úprava nátěrem RAL 7 015.
M.03	Montáž nové jímací a svodné soustavy bleskosvodu vč. napojení na stávající ochranné pospojování uzemňovací soustavy. Provedení jímací a svodné soustavy dle samostatného projektu.
O.01 - O.02	Montáž nových plastových oken. Rám okna osadit na vnější líc zdiva. Barevné provedení rámu RAL 7 015. Podrobnější způsob osazení rámu oken provést v souladu s detaily viz sada výkresů č. PRO-SP-009.
D.01 - D.02	Montáž celokovových garážových vrat s ocelovým rámem a výplní z hliníkového plechu, zárubeň z ocelového profilu osazena na vnější líc zdiva. Barevné provedení dveří RAL 7 015. Podrobnější specifikace viz. samostatná specifikace - tabulka dveří výkres č. PRO-SP-007.
Kl.1 - Kl.4	Klempířské prvky viz. samostatný výpis - výkres č. PRO-SP-008.

Poznámka:

- u dešťových vtoků bude provedena jejich demontáž v rámci etapy č. 3, budou osazeny nové dešťové vpusti v rámci dodávky skladby střešního pláště, které budou dopojeny na nově realizovanou kanalizaci etapy č. 1
- uvolněný a nestabilní podklad omítky bude oklepan, oklepaná místa nutno před provedením KZS vyspravit hrubou jádrovou omítkou
- před provedením KZS v etapě č.3 demontovat veškeré povrchové prvky (revizní dvířka, větrací mřížky, čidla atp.) včetně svodné části hromosvodné instalace
- barevnost fasády, základní odstíny fasády jsou uvedeny ve výpisu skladeb, před zahájením prací bude proveden zkušební vzorek barevnosti na fasádě !!!
- ochranu před bleskem provést podle samostatné dokumentace, navazuje na sousední objekty SO-002 a bytový dům.
- projekt předepisuje provedení pouze certifikovaného KZS daného výrobce.
- provádění ETICS je závazné upraveno ČSN 73 29 01 a ČSN 73 29 02
- provádění vnějších tepelně izolačních kompozitních systémů - platnou od 1. dubna 2005.

Legenda hmot

- fasáda; certifikovaný kontaktní zateplovací systém z fasádního EPS 70F tl. 150 mm, povrchová úprava tenkovrstvá silikonová omítka (probarvená), zmo tl. 2,0 mm, barevný odstín HBW 14 (sytlejší hnědá)
- fasáda; certifikovaný kontaktní zateplovací systém z fasádního EPS 70F tl. 130 mm, povrchová úprava tenkovrstvá silikonová omítka (probarvená), zmo tl. 1,5 mm, barevný odstín HBW 11 (sytlejší šedá)
- sokl; certifikovaný kontaktní zateplovací systém z perimetrického polystyrenu tl. 40 mm, povrchová úprava střednězrná dekorativní omítka (drcený mramor), zmo do tl. 2,0 mm, barevný odstín dle vzorníku dodavatele
- výplně otvorů; profil rámu vyztužený plastový, venkovní barevný odstín RAL 7015 (šedý), vnitřní odstín rámu okna a křídla bílý, zasklení čiré, součinitel prostupu tepla oknem (okna jako celku) min. U<sub>w</sub> = 1,1 (W/m².K)

Změna								
	Popis změny				Datum	Vypracoval	Přezkoumal	Schválil
TENTO MATERIÁL JE DUŠEVNÍM VLASTNICTVÍM PROJEKT 2010, S.R.O., RUSKÁ 43, OSTRAVA-VÍTKOVICE, IČO 48391531, A PODLEHÁ OBCHODNÍMU TAJEMSTVÍ. VLASTNÍK SI VYHRAŽUJE S TÍMTO TAJEMSTVÍM NAKLÁDAT A JEHO VYUŽITÍ PODLEHÁ PÍSEMNÉMU SOVOLENÍ A STANOVENÍ PODMÍNEK TAKOVÉHO UŽITÍ.								
Vypracoval:		Ing. Radomír Pauler	Č. zakázky:	44 039	Měřítko:  1:50	<div>PROJEKT 2010</div> <div>Ruská 43, 70300 Ostrava Tel.: 596 693 711 Fax.: 596 693 728 E-mail: projekt2010@projekt2010.cz www.projekt2010.cz</div> <div><div>ISO 9001</div><div>ISO 14001</div><div>OHSAS 18001</div></div>		
Přezkoumal:		Ing. Vojtěch Šimčík	Stupeň:	DPS+DSP				
Schválil:		Ing. Luděk Valík	F A4:					
Datum:		08/2014	Kótováno v:	mm				
Objednatel:		Centrum sociálních služeb Hrabyně Hrabyně 3, č.p. 202, okres Opava, 747 67			Stavba: Revitalizace objektu č.p. 205 CSS Hrabyně - projekt			
Stavba:								
Objekt:		SO 004- Přístupová chodba k bytové části						
Část:		D.1.1.b Architektonicko - stavební řešení - nový stav			Název:  Pohledy			
					Seznam příloh: PRO-SP-8641a			
					Č. výkresu: PRO-SP-005a		Rev.	Poř.č.